

# LE AREE PROTETTE

Le Aree Protette

sono porzioni di territorio che l'uomo ha deciso di tutelare per preservare gli habitat e le specie che li popolano; sono il principale strumento di conservazione della biodiversità. Il primo Parco Nazionale fu quello di Yellowstone fondato negli Stati Uniti nel 1872, mentre in Italia il più antico è il Parco Nazionale del Gran Paradiso, istituito nel 1922. Nel nostro paese è sempre stato difficile creare aree protette di grandi dimensioni per via della forma dei nostri territori, così variegati e ricchi di popolazione. Per questo in Italia, al contrario di altri paesi, non abbiamo grandi riserve ma piuttosto tante e piccole aree protette unite tra loro da collegamenti di varia natura e circondate da zone definite "cuscinetto" che nascono con lo scopo di separare le aree naturali da quelle umane.

Collega le seguenti parole chiave, che definiscono le varie zone caratteristiche delle Aree Protette, alle loro definizioni



AREE SPARSE

CORRIDOI ECOLOGICI

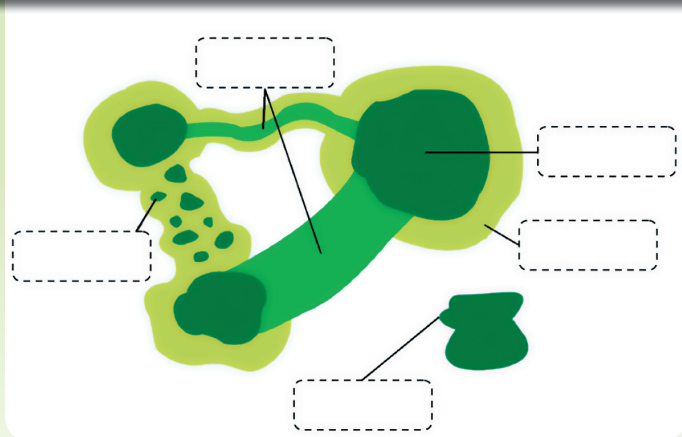
AREA CENTRALE

FASCE DI PROTEZIONE

AREA DA RIPRISTINARE

- Aree di separazione tra le zone strettamente protette e i centri urbanizzati
- Aree di collegamento tra due riserve naturali
- Zone molto naturali da ripristinare
- Piccole zone di rispetto vicine le une alle altre con funzione di collegamento
- Zone molto naturali da preservare

A questo punto assegna il nome alle varie zone che formano l'immagine



Quale è lo scopo dei corridoi ecologici e delle aree sparse?

- Permettere agli animali di spostarsi tra un'area naturale e un'altra
- Fornire agli animali un'area in cui vivere e riprodursi
- Fornire agli animali un luogo dove trovare cibo
- Fornire ai turisti passaggi per visitare le aree protette

Nelle aree protette l'uomo è presente con numerosi ruoli. Prova a continuare l'elenco dei mestieri più comuni all'interno delle Aree Protette

Guardiaparco

Guida ambientale

Zoologo

